

# Breezy 300





# Breezy 300

Ligera...

con amplia variedad de  
modelos, colores y opciones...

y el mejor servicio



Breezy 300 con accesorios  
Configuración no Standard

Para usar la silla como asiento en un vehículo adaptado  
debe instalarse el kit para transporte opcional

## La silla de aluminio standard más ligera



La Breezy 300 es la silla standard de aluminio más ligera de su gama, disponible con una **amplia variedad de modelos, colores y opciones** para adaptarse a los gustos y necesidades de usuarios muy diversos.

Su tubo de aluminio de 25 mm de diámetro, y la cruceta tubular, sin tornillos ni anclajes, dotan a la silla de una gran **resistencia y ligereza**.

Y con un **equipamiento** de serie muy **atractivo**: tapicería de respaldo transpirable, interior de protector lateral acolchado, reposabrazos abatibles hacia atrás y desmontables, reposapiés a 70° desmontables y giratorios...

## Configurable

Breezy 300 se adapta a las necesidades de distintos tipos de usuarios: con 3 modelos en función del tipo de respaldo seleccionado, 4 colores de armazón y la gama más completa de opciones y accesorios disponible.



**Modelo Breezy 300**

Respaldo Standard



**Modelo Breezy 300R**

Respaldo Reclinable



**Modelo Breezy 300P**

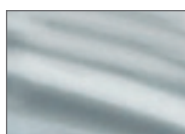
Respaldo Partido

## Gama de colores

Disponible en una gama de colores que se adapta a los gustos de usuarios muy diversos.



Negro brillante



Gris selenio



Verde manzana



Rojo brillante

## Y con el mejor servicio

100% Made in Spain...

- Rápido servicio post-venta: total disponibilidad de recambios y piezas
- Plazo de entrega inmediato (24 horas)
- **5 años de garantía en la estructura y cruceta**



# Breezy 300

# Modelo Breezy 300

Respaldo Standard



Configuración Standard

## Configuración Standard

Silla de aluminio plegable con respaldo Standard

Tapicería de respaldo transpirable Vented

Reposabrazos abatibles hacia atrás y desmontables, con protección interior acolchada

Reposapiés standard a 70°, desmontables y giratorios

Colores: negro brillante, gris selenio, verde manzana o rojo brillante



**Modelo Breezy 300 con configuración opcional**  
(Ruedas traseras de 12" macizas)

# Modelo Breezy 300R

Respaldo Reclinable



Configuración Standard con reposacabezas de tela (opcional)

## Configuración Standard

- Silla de aluminio plegable con respaldo reclinable en diferentes posiciones
- Tapicería de respaldo transpirable Vented
- Reposabrazos abatibles hacia atrás y desmontables, con protección interior acolchada
- Reposapiés standard a 70°, desmontables y giratorios
- Colores: negro brillante, gris selenio, verde manzana o rojo brillante



### **Modelo Breezy 300R con configuración opcional y accesorios**

Ruedas traseras de 12" macizas

Asiento anatómico

Respaldo anatómico

Reposacabezas de skay

Reposapiés elevables

# Modelo Breezy 300P

Respaldo Partido



Configuración Standard

## Configuración Standard

Silla de aluminio plegable con respaldo partido para guardarla y transportarla más fácilmente

Su sistema para abatir el respaldo es muy robusto y cómodo, sin holguras

Tapicería de respaldo transpirable Vented

Reposabrazos abatibles hacia atrás y desmontables, con protección interior acolchada

Reposapiés standard a 70°, desmontables y giratorios

Colores: negro brillante, gris selenio, verde manzana o rojo brillante





Breezy 300P plegada



**Modelo Breezy 300P con configuración opcional**

Ruedas traseras de 12" macizas

# Opciones y accesorios

## Reposapiés



Reposapiés elevables



Reposapiés cortos



Plataformas de aluminio regulables en ángulo



Plataforma única

## Asientos y respaldos



Empuñaduras ajustables en altura

Tapicería transpirable vented

## Reposacabezas



Reposacabezas de skay



Reposacabezas anatómico

## Reposabrazos



Reposabrazos largo



Reposabrazos regulables en altura

## Ruedas



Ruedas delanteras de 8" macizas o neumáticas o de 6" macizas



Ruedas traseras de 12" (neumáticas o macizas)



Diferentes opciones de ruedas traseras: de 22" o 24", con radios, Sport, neumáticas, macizas



Eje de desmontaje rápido para ruedas traseras

## Varios



Sistema de hemiplejía



2 tipos de soporte de gotero



Soporte de bastones



Frenos de tambor para rueda de 24" y 12"

Alargador de freno



Mesa



Ruedas de tránsito



Sistema doble amputado



Ruedas antivuelco

Otras opciones: mochila, portadocumentos, porta-bombonas de oxígeno, cinturón, cuña abductora, sistema antipliegado...



# Breezy 300

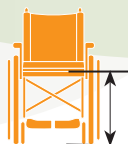
## Breezy 300:



37 /40 /43 /46 /49 /52 cm



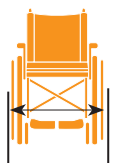
42 cm



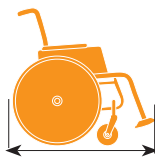
50,5 cm (ruedas 24")



44,5 cm  
82 cm (Breezy 300R  
con reposacabezas)



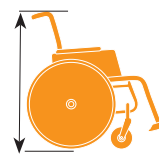
AA + 21 cm (24")  
AA + 18 cm (12")



106 cm  
114 cm (Breezy 300R)



Ruedas 12"  
95 cm  
103 cm (Breezy 300R)



95 cm (hasta la empuñadura)  
131 cm (Breezy 300R con reposacabezas)

## Especificaciones técnicas

Anchura de asiento:	37 /40 /43 /46/49 /52 cm	Longitud total modelo reclinable, ruedas 24":	114 cm (87,5 cm sin reposapiés)
Profundidad de asiento:	42 cm	Longitud total modelo reclinable, ruedas 12":	103 cm (76 cm sin reposapiés)
Altura de asiento:	50,5 cm (48 cm con ruedas de 22 y 6")	Ángulo de asiento:	3°
Altura de respaldo:	44,5 cm (82 cm modelo reclinable con reposacab.)	Ángulo de respaldo:	8°
Anchura total:	Ancho de asiento + 21 cm (ruedas 24") Ancho de asiento + 18 cm (ruedas 12")	Color de armazón:	negro brillante, gris selenio, verde manzana o rojo brillante
Longitud total con ruedas de 24":	106 cm (79 cm sin reposapiés)	Peso máximo de usuario:	120 kg
Longitud total con ruedas de 12":	95 cm (68,5 cm sin reposapiés)	Peso máx.:	Desde 13 ,5 kg (silla completa)*
		Anchura plegada:	31, 5cm (ruedas 24"), 33 cm (ruedas 12")

\*Modelo Breezy 300 Configuración standard, talla 40

Tolerancia de Fábrica: +/- 1 cm

Para ampliar información sobre opciones y disponibilidad por favor consulte la hoja de pedido.

Nuestros productos están en constante proceso de mejora, por lo que Sunrise Medical se reserva el derecho de cambiar el diseño de los mismos y las especificaciones indicadas sin previo aviso



**Sunrise Medical S.L**  
Polígono Bakiola, 41  
48498 Arrankudiaga  
Vizcaya, España

Tel: 902 14 24 34  
Fax: 94 648 15 75

www.SunriseMedical.es

