

# BREEZY STYLE

LIGEREZA,  
VERSATILIDAD  
Y ESTILO



# LIGEREZA, VERSATILIDAD Y ESTILO

¡La silla de aluminio con  
mayor fiabilidad y estilo!



 **STYLE**



Para usar la silla como  
asiento en un vehículo  
adaptado debe  
instalarse el kit para  
transporte opcional

Configuración con opciones

## LA SILLA DE ALUMINIO EN LA QUE PUEDES CONFIAR

### RIGIDEZ Y RESISTENCIA

Nuestros más de 25 años de experiencia en el diseño y fabricación de sillas de ruedas manuales nos avalan. Fabricada con resistente **tubo de aluminio de 25 mm** de diámetro, Breezy Style es la silla en la que puedes confiar.

En su fabricación hemos utilizado **sólo componentes de la más alta calidad** para garantizarte un modelo robusto, capaz de responder a las exigencias del día a día.

Detalles como las **robustas fijaciones del reposabrazos** al armazón, el **diseño eficiente del freno** con maneta ergonómica o la **gran resistencia del sistema de anclaje de las plataformas** reposapiés son la prueba de ello.

¡Y aún hay más! La **pletina del eje de aluminio** y la **cruceta tubular**, sin tornillos ni anclajes, dotan a la silla de una gran resistencia y rigidez para poder disfrutar de ella como el primer día, durante mucho tiempo. Y estamos tan seguros de ello, que te ofrecemos **¡5 años de garantía en la estructura y cruceta!**



Pletina trasera del eje de aluminio



Robustas fijaciones del reposabrazos al armazón, sin holguras



Freno eficiente con empuñadura ergonómica de fácil acceso



Gran firmeza de las plataformas para garantizar un ángulo correcto de los pies.

### CON EL MEJOR SERVICIO

Y además con el valor y la seguridad de contar con el mejor y más rápido servicio post-venta: **total disponibilidad de recambios y piezas, plazo de entrega inmediato** (24 horas) y la posibilidad de realizar **personalizaciones** como serigrafías en la tapicería.

### AJUSTES RÁPIDOS Y SENCILLOS

Breezy Style permite seleccionar **3 diferentes alturas delanteras de asiento al suelo** (51,5, 49 o 46,5 cm) en función de la combinación entre los dos tamaños de ruedas delanteras y su posición en la horquilla. Además permite regulaciones en:

- Altura de respaldo entre 40 y 45 cm, recolocando la tapicería.
- Reposabrazos con almohadillado ajustable en profundidad

## LA ELECCIÓN MÁS COMPLETA

Breezy Style es una silla **versátil**, con la que podrás dar respuesta a los gustos y necesidades de prácticamente cualquier perfil de usuario. Sus **numerosas opciones de personalización** van desde poder elegir entre 6 opciones de anchos de asiento, 3 tipos de respaldo (Standard, Partido o Reclinable), tamaño de rueda trasera grande o pequeña o 4 colores distintos de armazón. ¿por qué conformarse con menos?



### 3 TIPOS DE RESPALDO



Respaldo Standard



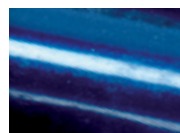
Respaldo Reclinable



Respaldo Partido

### 2 TAMAÑOS DE RUEDA TRASERA

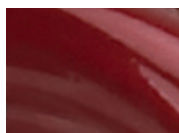
Todos los modelos de respaldo están disponibles con rueda trasera grande (24") para que el usuario pueda desplazarse de forma autónoma, o con rueda trasera pequeña (12") para que el acompañante la empuje.



Azul marino



Verde manzana



Rojo brillante



Gris selenio

### GAMA DE COLORES

Con 4 colores disponibles para cada uno de los modelos: azul marino, verde manzana, rojo brillante o gris selenio.

## CONFORT Y FUNCIONALIDAD

### EQUIPAMIENTO EXTENSO DE SERIE

- Tapicería de respaldo transpirable Vented
- Interior de protector lateral acolchado
- Reposapiés a 70° desmontables y abatibles
- Almohadillado de reposabrazos acolchado y ajustable
- Freno con empuñadura ergonómica
- Rueda trasera con radios y aros de aluminio anodizados

### PESO REDUCIDO

Breezy Style es la solución para usuarios y acompañantes que buscan una silla standard lo más ligera posible. Gracias a su chasis de aluminio, Breezy Style tiene un **peso de transporte reducido** y además **se pliega fácilmente** para poder llevarla sin esfuerzo a cualquier sitio.



Breezy Style con respaldo partido, plegada

### NUMEROSAS OPCIONES DISPONIBLES

Sin olvidar la gama más completa de opciones y accesorios para adaptarse a las necesidades actuales y futuras del usuario:

- Asientos y respaldos anatómicos
- Reposabrazos regulables en altura
- Plataformas de aluminio ajustables en ángulo
- Reposapiés elevables
- Plataforma única
- Reposacabezas
- Frenos de tambor
- Soporte de gotero
- Soporte de bastones
- Alargador de freno
- Sistema doble amputado
- Ruedas antivuelco
- Ruedas de tránsito
- Mesa
- Cinturones
- Mochila ...



# RESPALDO STANDARD

## CONFIGURACIÓN STANDARD

- Silla de aluminio plegable con respaldo Standard
- Tapicería de asiento de nylon
- Tapicería de respaldo transpirable Vented
- Reposabrazos abatibles hacia atrás y desmontables, con almohadillado regulable en profundidad y en altura (mediante herramientas)
- Protector lateral con interior acolchado
- Reposapiés standard a 70°, desmontables y abatibles
- Ruedas con radios de acero y aros de aluminio anodizados
- Colores: azul marino, verde manzana, rojo brillante y gris selenio



Configuración Standard



**BREEZY STYLE CON  
RESPALDO STANDARD  
Y RUEDAS TRASERAS  
DE 12" MACIZAS**



# RESPALDO RECLINABLE

## CONFIGURACIÓN STANDARD

- Silla de aluminio plegable con respaldo reclinable hasta 60°
- Tapicería de asiento y respaldo de nylon
- Reposabrazos en forma de T, ajustables en altura y profundidad (mediante herramientas) y desmontables
- Reposapiés standard a 70°, desmontables y abatibles
- Ruedas con radios de acero y aros de aluminio anodizado
- Colores: azul marino, verde manzana, rojo brillante y gris selenio



Configuración Standard con reposacabezas de tela (opcional)





## BREEZY STYLE CON CONFIGURACIÓN OPCIONAL Y ACCESORIOS

- Ruedas traseras de 12" macizas
- Asiento Anatómico
- Respaldo Anatómico
- Reposacabezas de skay
- Reposapiés elevables
- Ruedas antivuelco



# RESPALDO PARTIDO

## CONFIGURACIÓN STANDARD

- Silla de aluminio plegable con respaldo partido que se pliega por la mitad para guardar o transportar la silla más fácilmente
- Tapicería de asiento y respaldo de nylon
- Reposabrazos abatibles hacia atrás y desmontables, con almohadillado regulable en profundidad y en altura (mediante herramientas)
- Protector lateral con interior acolchado
- Reposapiés standard a 70°, desmontables y abatibles
- Ruedas con radios de acero y aros de aluminio anodizados
- Colores: azul marino, verde manzana, rojo brillante y gris selenio



Configuración Standard  
(Quick Release opcional)



Breezy Style con respaldo  
partido, plegada



**BREEZY STYLE CON  
RESPALDO PARTIDO  
Y RUEDAS TRASERAS  
DE 12" MACIZAS**



# OPCIONES Y ACCESORIOS



## REPOSAPIÉS



Plataforma única



Plataformas de aluminio regulables en ángulo



Reposapiés elevables

## REPOSABRAZOS



Reposabrazos ajustables en altura

## RESPALDO



Empuñaduras ajustables en altura



Mochila

## REPOSACABEZAS



Reposacabezas de skay



Reposacabezas anatómico



Reposacabezas de tela para modelo con respaldo reclinable



## ANATÓMICOS Y CINTURONES

Respaldo  
anatómico

Asiento anatómico  
sin inodoro



Cinturón



Asiento anatómico  
con inodoro



Cuña abductora



Breezy Style con respaldo reclinable  
y conjunto de anatómicos



## RUEDAS



Ruedas delanteras de 8" x 2" neumáticas



Ruedas delanteras de 8" x 2" macizas



Ruedas delanteras de 6" macizas



Ruedas traseras de 12" (neumáticas o macizas)



Diferentes opciones de ruedas traseras: de 22" o 24", con radios, Sport, neumáticas, macizas



Eje de desmontaje rápido para ruedas traseras

## FRENOS



Alargador de freno



Frenos de tambor para rueda de 24"

## VARIOS



Sistema de hemiplejía



Soporte de bastones



Ruedas antivuelco



Mesa



Sistema doble amputado



Bomba de inflado



Soporte de gotero

**Otras opciones:** Reposapiés cortos, ruedas de tránsito, porta-bombonas de oxígeno, protectores de radios, sistema antipliegado...



## ESPECIFICACIONES TÉCNICAS

Anchura de asiento	38 / 40,5 / 43 / 45,5 / 48 / 52 cm	Longitud total modelo reclinable	116,5 cm (85,5 cm sin reposapiés)
Profundidad de asiento	41,5 cm (45 cm con respaldo reclinable)	Longitud total modelo reclinable rueda 12"	104 cm (75,5 cm sin reposapiés)
Altura de asiento	51,5 cm (49 ó 46,5 cm con ruedas delanteras de 6")	Altura total	88 cm (132,5 cm con respaldo reclinable y reposacabezas)
Altura de respaldo	45 cm (50 cm con respaldo reclinable)	Ángulo de asiento	3°
Anchura total	Ancho de asiento + 18 cm (ruedas 24")	Ángulo de respaldo	10° (0° a 60° con respaldo reclinable)
	Ancho de asiento + 14,5 cm (ruedas 12")	Colores	Verde manzana, rojo brillante, azul marino y gris selenio
Longitud total con ruedas de 24"	103 cm (74,5 cm sin reposapiés)	Peso máximo de usuario	125 kg
Longitud total con ruedas de 12"	98 cm (69,5 cm sin reposapiés)	Peso	Desde 13,9 kg (silla completa)*
		Anchura plegada	26 cm

\*Breezy Style Configuración standard, talla 38 cm  
Tolerancia de Fábrica: +/- 1 cm

Para ampliar información sobre opciones y disponibilidad por favor consulte la hoja de pedido. Nuestros productos están en constante proceso de mejora, por lo que Sunrise Medical se reserva el derecho de cambiar el diseño de los mismos y las especificaciones indicadas sin previo aviso



### Sunrise Medical S.L

Polígono Bakiola, 41  
48498 Arrankudiaga  
Vizcaya, España  
Tel.: 902 14 24 34  
Fax: 94 648 15 75



Rev. 1 Abril 2018



[www.SunriseMedical.es](http://www.SunriseMedical.es)